

eyes
we
do,

report di
sostenibilità
2023

SINTESI

PROFILO, ATTIVITÀ, IMPEGNI
PER L'AMBIENTE E LA COMUNITÀ

CERAMICHE
coem



Lettera agli Stakeholders

Gentili Stakeholders,
la terza edizione del nostro Report di Sostenibilità è l'occasione per ribadire la nostra determinazione e il nostro impegno nel creare un mondo migliore, consapevoli delle nostre responsabilità sociali, ambientali ed economiche. La passione per il bello e il lavoro ben fatto, il profondo amore per la natura e per il nostro territorio e il rispetto sincero per le persone sono i pilastri dei valori e delle azioni di Coem. Questo Report di Sostenibilità, redatto in ottemperanza agli Standard di Reporting sulla Sostenibilità del Global Reporting Initiative (GRI), riflette appieno questi principi.

Nel 2023 abbiamo dato ampio spazio agli investimenti effettuati per ridurre il nostro impatto ambientale, tra cui l'installazione di un impianto fotovoltaico nello stabilimento di Fiorano Modenese e l'approvvigionamento di energia elettrica e calore tramite un cogeneratore nello stabilimento di Roteglia. Perseguire la sostenibilità dei nostri prodotti è un impegno costante nel rispetto dell'ambiente, nella tutela delle persone e di tutti coloro che partecipano all'intero processo.

Per questo i nostri prodotti hanno ottenuto la certificazione da parte terza Certiquality secondo la nuova norma di sostenibilità delle superfici ceramiche ISO 17889-1. Parallelamente, l'importanza dell'impegno nella responsabilità sociale rimane una pietra angolare del nostro operato.

Abbiamo concluso un importante ciclo di incontri di formazione sulla sostenibilità ambientale che hanno coinvolto su più livelli tutti i dipendenti, per rendere ogni individuo parte attiva della nostra politica ambientale. Questo impegno costante è parte integrante del nostro approccio aziendale. Inoltre l'attenzione al nostro territorio rimane una nostra priorità e il sostegno ad iniziative sociali di valore è sempre presente nella nostra agenda.

Continueremo il nostro percorso con convinzione e perseveranza, certi di poter essere attori concreti di un progresso sostenibile.

Buona lettura.

Daniela Selmi
Presidente e C.E.O.

La sostenibilità come valore primario

Un traguardo che raggiunge i massimi livelli di eccellenza, mantenendo costante le performance tecniche ed estetiche dei nostri prodotti

Da tempo ormai la sostenibilità è al centro della nostra strategia aziendale e delle nostre attività, è un riferimento guida da integrare con l'impegno a mantenere costante la qualità e la bellezza dei nostri prodotti.

In Coem miriamo ad assumerci la responsabilità delle nostre operazioni e a riflettere sulle scelte che facciamo e su come le nostre priorità influiscono sul benessere delle persone e dell'ambiente, dai materiali che selezioniamo ai partner con cui lavoriamo, agli istituti indipendenti attraverso i quali testiamo e certifichiamo i nostri prodotti, fino al loro confezionamento.

Da anni cerchiamo di coniugare la sostenibilità alle performance tecniche ed estetiche delle nostre superfici ceramiche, grazie ad un continuo processo di innovazione tecnologica e procedure gestionali dedicate, operando responsabilmente nei confronti della società e dell'ambiente, tutelando la salute e la sicurezza dei nostri dipendenti, clienti e collaboratori, attraverso un comportamento responsabile e trasparente.

Coem ha da anni formalizzato una politica integrata per un corretto Sistema di gestione in materia di Qualità, Ambiente e Sicurezza. Il nostro impegno di responsabilità sociale e di miglioramento continuo secondo principi di sostenibilità è testimoniato soprattutto dalle diverse certificazioni ambientali e di sicurezza ottenute negli anni in conformità alle normative di riferimento, che hanno distinto Coem tra le principali aziende del settore attive in questi ambiti.

A partire da inizi anni 2000, abbiamo certificato il nostro sistema di **Gestione della Qualità UNI EN ISO 9001:2015, per poi integrarlo nel 2010 con la Certificazione Ambientale (UNI ISO 14001:2015, Reg. EMAS UE) e nel 2015 con la Certificazione per la Sicurezza UNI ISO 45001:2023.**

Abbiamo prodotti certificati in linea con sistemi di rating di edilizia sostenibili internazionali (**LEED® - Green Building Council**) e di settore come **EPD (Environmental Product Declaration)**, una certificazione che descrive le prestazioni ambientali legate al ciclo di vita di prodotto, in accordo con lo Standard Internazionale ISO 14025.

Dal 2022 i prodotti Coem sono conformi e verificati da parte terza alla **norma ISO 17889-1 sulla sostenibilità delle piastrelle ceramiche.**

La nuova norma promuove uno standard unico ed internazionale per valutare l'impatto ambientale, economico e sociale delle piastrelle ceramiche. Il sistema di valutazione si compone di 38 indicatori, 15 dei quali sono obbligatori per stabilire i pre-requisiti minimi che una piastrella deve avere per essere definita sostenibile. Se un prodotto non soddisfa tutti questi criteri non può concorrere al conseguimento della certificazione.

I 23 requisiti rimanenti sono volontari e assegnano un punteggio da 100 a 130 secondo diversi livelli di performance di prodotto e di processo.

Gli impegni di Coem nel dettaglio sono descritti qualitativamente e quantitativamente nel Capitolo Sostenibilità Ambientale. Il nostro percorso di consapevolezza ed evoluzione sui temi della sostenibilità passa anche da questo nostro 3° Report di Sostenibilità integrato. Si tratta di un documento informativo multi-tematico, ma vuole essere anche uno strumento di valutazione, gestione, trasparenza e confronto per introdurre nuovi obiettivi di sostenibilità ambientale e sociale in linea con i più autorevoli riferimenti e standard internazionali come i **17 Obiettivi di Sviluppo Sostenibile dell'Agenda 2030 ONU, Green Deal UE e i nuovi approcci di Economia Circolare.**



Coem per i Sustainable Development Goals (SDGs) ONU

Coem è allineata all'Agenda 2030 per lo Sviluppo Sostenibile e identifica gli SDGs più significativi in relazione agli impatti generati sul territorio

Coem fa riferimento all'Agenda 2030 delle Nazioni Unite e ai suoi 17 Obiettivi per lo Sviluppo Sostenibile (SDGs) come nuovo approccio-guida per la sostenibilità d'impresa.

I 17 obiettivi sono un Piano di Azione internazionale condiviso da Governi e mondo imprese, che prevede 169 target specifici interconnessi, per salvare il pianeta, promuovere la prosperità economica, valorizzare le persone e lo sviluppo sociale.

Coem si ispira a questo framework internazionale per misurare qualitativamente come le proprie azioni contribuiscano a realizzare degli obiettivi comuni e in una prospettiva temporale.

SUSTAINABLE DEVELOPMENT GOALS



Highlights 2023



SOSTENIBILITÀ AMBIENTALE

• Maggior uso di materiale riciclato

La ricerca di Coem è in grado di realizzare prodotti di eccellenza con altissimo contenuto di riciclato pre-consumo, variabile tra il 40% e il 60%, verificato da parte terza in base alla certificazione ISO17889-1.

• Riduzione delle materie prime utilizzate

Progettazione di nuove collezioni con spessore di 9 mm, che riducono l'uso di materie prime mantenendo le stesse performance meccaniche del gres porcellanato da 10 mm. Progressivo passaggio delle serie in grande formato da 10 mm a 9 mm, diminuendo l'impatto ambientale senza compromettere le prestazioni.

• Riduzione degli scarti di produzione

Riduzione degli sfridi in rettifica e ottimizzazione dei consumi specifici grazie alla realizzazione di nuove collezioni con formati leggermente più grandi (+1.3%).

• Selezione di materie prime più sostenibili

Sostituzione del cartone bianco con cartone su cui non sono stati realizzati trattamenti chimici di sbiancamento. Impiego di cartoni riciclabili e con alto contenuto di riciclato superiore al 70%.

Riduzione fino al 50% di consumo del cartone.

Coem raggiunge in tutti i parametri legati al packaging della nuova certificazione ISO 17889-1 l'eccellenza verificata da parte terza.

• Gestione dei rifiuti e degli scarichi idrici

Gestione consapevole con corretta suddivisione dei rifiuti pericolosi, tramite processi di caratterizzazione, uso di idonee aree di stoccaggio separate, nel pieno rispetto della legislazione e delle normative volontarie.

Riutilizzo degli scarti di processo.

Eliminazione di scarichi idrici industriali.

• Monitoraggio delle emissioni di gas climalteranti, gestione delle risorse energetiche e delle emissioni

Calcolo delle emissioni dirette (Scope 1) e indirette energetiche (Scope 2) secondo i parametri della Carbon Footprint (GHG_Green House Gas). Gestione efficiente dei consumi energetici con recupero del calore in processi produttivi a più bassa temperatura come in atomizzazione e in essiccazione e per il riscaldamento degli ambienti produttivi. Impianti di depurazione mantenuti altamente performanti per ridurre le emissioni di inquinanti in esterno. Utilizzo di energie rinnovabili.

Realizzazione di un impianto fotovoltaico a Fiorano di 5000 mq con una potenza di 1.08 MWp. Approvvigionamento di energia elettrica e calore grazie a un nuovo impianto di cogenerazione ad alto rendimento per la sede di Roteglia.

• Utilizzo responsabile delle risorse idriche

Attento monitoraggio delle risorse idriche, implementazione delle migliori tecniche disponibili nel settore per minimizzarne l'uso, riutilizzo completo delle acque industriali e delle acque di prima pioggia piazzali.

• Progetto "Acqua libera dalla plastica"

Con il progetto "Acqua libera dalla plastica" nel 2023 si stima siano state risparmiate 30.000 bottiglie di plastica per acqua e 180.000 bicchierini di plastica per bevande calde.

• Approvvigionamento responsabile

Oltre il 97% delle materie prime utilizzate per gli impasti, in base alla norma ISO 17889-1 sono state verificate e sono indigene, cioè si trovano in un raggio di distanza di 800 km. Prediligiamo l'uso di materiali di recupero nei nostri prodotti per un uso efficiente delle risorse finite del nostro pianeta. Scegliamo fornitori che applicano pratiche di approvvigionamento responsabili in materia ambientale e sociale, che tutelino la biodiversità e rispettino i diritti umani.

• Cataloghi

I nostri cataloghi sono stampati su carta certificata FSC®. Il Forest Stewardship Council™ (FSC) mira a garantire che le foreste siano gestite in modo sostenibile e rispettoso dell'ambiente che preservi l'ambiente naturale, sostenendo anche la comunità locale.



SOSTENIBILITÀ SOCIALE

• Salute e sicurezza del luogo di lavoro

Implementazione di un sistema di gestione relativo alla Salute e Sicurezza dei lavoratori sui luoghi di lavoro per tutti i nostri stabilimenti. Sviluppo di continue attività e iniziative di formazione e sensibilizzazione rivolte agli stakeholder interni all'azienda, volte a sviluppare una cultura di prevenzione, monitoraggio, oltre che di gestione degli incidenti nei luoghi di lavoro.

• Employee Engagement

Coinvolgimento dei collaboratori per renderli consapevoli e responsabili nell'adempimento dei propri doveri individuali e collettivi con un importante aggiornamento formativo sul codice etico interno 231. Organizzazione di un quadro strutturale per definire, monitorare e revisionare opportuni obiettivi di miglioramento per funzioni professionali. Nuovi servizi di supporto per la conciliazione Vita-Lavoro.

• Responsabilità verso i dipendenti

Processi di gestione del personale volti a garantire la tutela dei diritti dei lavoratori, le pari opportunità e il benessere dei dipendenti. Dialogo aperto e confronto con i sindacati per ascoltare le esigenze e i bisogni dei dipendenti.



SOSTENIBILITÀ ECONOMICA

• Selezione dei fornitori

Alta percentuale di fornitori valutati con criteri di sostenibilità ambientale e sociale.

• Qualità e Design del prodotto

Processi certificati e attenti a garantire elevati standard di qualità dei prodotti e una continua innovazione nel design, per rispondere in modo attento alle nuove esigenze del mercato.

• Risultati economici

Lavorare usando le risorse in modo responsabile per creare valore nel medio, breve e lungo termine verso gli stakeholders.

• Qualità e sicurezza del prodotto

Coem ha ottenuto su tutti i propri prodotti la verifica da parte terza di Certiquality della nuova norma di sostenibilità delle superfici ceramiche ISO 17889-1. I nostri prodotti sono certificati EN 14411 e marcati CE quindi conformi ai requisiti di qualità, sicurezza e salute previsti dalle direttive o regolamenti comunitari pertinenti.

• Supporto a scuole e pubbliche amministrazioni del territorio

Collaborazione e sostegno a progetti con Scuole, Università e Pubbliche Amministrazioni locali su azioni a valenza sociale e culturale.

• Partnership su progetti sociali

Sostegno per diverse associazioni in Italia e all'Estero per supportare le attività di solidarietà a favore di bambini e famiglie in difficoltà.

• Soddisfazione del cliente

Procedure e sistemi di monitoraggio e gestione per la determinazione della soddisfazione dei clienti.

• Etica e integrità

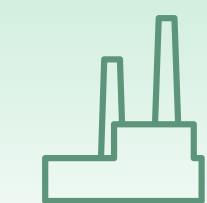
Aggiornamento del codice etico condiviso conforme al Modello Organizzativo 231 nel rispetto delle normative vigenti, volto all'integrità e alla trasparenza del business e a sostegno della lotta contro la corruzione.

• Tutela dei Marchi e valorizzazione aziendale

Registrare e valorizzare i marchi aziendali con attività volte al loro sviluppo e diffusione.

Coem in sintesi

Un percorso di evoluzione continuo guidato dalla ricerca e dall'innovazione tecnologica Made in Italy



2

Stabilimenti di produzione



86,66

Milioni di euro

(Ricavi netti di vendita nel 2023)



77%

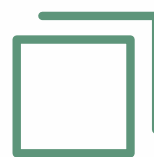
Percentuale delle vendite

Destinate al mercato estero



1

Centro di Ricerca&Sviluppo



4,85

Milioni di m² di piastrelle prodotte nel 2023

(Pari a 115.091 tonnellate anno)



23%

Percentuale delle vendite

Destinate al mercato interno



275

Dipendenti nel 2023



121

Collezioni

Distribuite sui mercati nel 2023



93

Paesi

In cui sono distribuiti i nostri prodotti



Profilo aziendale

Sviluppiamo superfici ceramiche sicure, dal design ineccepibile e a basso impatto ambientale

Coem viene fondata negli anni '70 e inizia il suo percorso con la realizzazione di semilavorati ceramici per la produzione di piastrelle smaltate in bicottura, chiamate anche "cotto emiliano", da cui ha avuto origine il nostro nome. Da quel momento è iniziato un viaggio pieno di passione, coerenza, concretezza, che ci ha visto protagonisti nella produzione e commercializzazione di pavimenti e rivestimenti in ceramica. In questi 50 anni siamo stati pionieri del settore per diverse innovazioni tecnologiche di processo e di prodotto e per la ricerca sul design che da sempre caratterizza le nostre superfici. **Produrre in modo sostenibile, riducendo gli impatti ambientali, valorizzando le risorse umane e collaborando con gli interlocutori esterni che includono fornitori, mondo scuola, mondo progettisti e comunità locali è un modo di operare che guida tutte le nostre scelte.**

Produzione di gres porcellanato

Il gres porcellanato di Coem viene realizzato nei nostri **2 stabilimenti produttivi con sede a Fiorano Modenese (MO) e Roteglia di Castellarano (RE)**, nel cuore del distretto dell'industria ceramica.

Lo stabilimento di Roteglia sorge su un terreno con una superficie di circa 125.600 mq ed è formato da un corpo di fabbricato per una superficie coperta di 56.320 mq, con adiacente un'ampia area cortiliva adibita a parcheggio ed anche a carico e scarico di merci. Nello stabilimento di Roteglia sono impiegati ad oggi 174 dipendenti.

Le attività lavorative si svolgono a ciclo continuo 7 giorni su 7 in turni diversificati a seconda del reparto.

Lo stabilimento di Fiorano copre una superficie totale di circa 43.700 mq, di cui 24.000 mq coperti, 18.500 mq costituiti da superficie scoperta impermeabilizzata adibita ad accogliere strade, parcheggi, piazzale e 1.200 mq occupati dagli uffici. Nello stabilimento di Fiorano attualmente sono impiegati circa 95 dipendenti. Le attività lavorative si svolgono a ciclo continuo 7 giorni su 7 in turni diversificati a seconda del reparto.

La capacità produttiva media annuale dei nostri stabilimenti si aggira intorno ai **5 milioni di mq di piastrelle/anno (150.000 ton/anno)** per lo stabilimento di Roteglia e di **2 milioni di mq di piastrelle/anno (100.000 ton/anno)** per lo stabilimento di Fiorano.

I nostri Brand

Un **saper fare** maturato in 50 anni di tradizione ceramica Made in Italy ci dà la consapevolezza e il background per proiettarci verso il futuro, coniugando tradizione e modernità, utilità e bellezza, tecnologia e sostenibilità, grazie a un continuo processo di rinnovamento sia creativo che tecnico.

Coem in questi anni è riuscita a evolversi attraverso una grande e profonda conoscenza della materia e un impegno costante nel campo della ricerca e dello

sviluppo che hanno consentito all'azienda di proporre soluzioni sempre più innovative, originali e durevoli nel tempo. COEM S.p.A raccoglie dentro di sé due marchi storici del mondo della ceramica, **Ceramica Fioranese** e **Ceramiche Coem**, che insieme hanno coniugato qualità, esperienza e tecnologie di ultima generazione per caratterizzare collezioni dal design ricercato e dall'estetica contemporanea, apprezzate in tutto il mondo.



Valori

Qualità e design del prodotto vanno di pari passo con un'innovazione sostenibile volta alla soddisfazione del Cliente

Coem ritiene l'aspetto valoriale come essenziale nel proprio modo di fare impresa in cui rientra l'ottimizzazione continua dei processi aziendali, per ottenere prodotti che soddisfino sempre le esigenze del cliente, nel rispetto dell'ambiente, della sicurezza e salute dei collaboratori. Ci impegniamo a mettere in pratica questi valori nelle nostre attività produttive, gestionali e commerciali, con obiettivi e traguardi misurabili, come descritti in questo 3° Report di Sostenibilità. Di seguito i valori fondanti che guidano le nostre attività quotidiane:



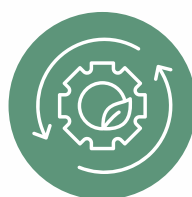
Qualità totale

Il tema della qualità coinvolge l'azienda in maniera integrale, dai processi ai prodotti, dalla distribuzione alle relazioni commerciali. Tutti i nostri processi sono certificati in conformità con le norme internazionali a livello di **qualità (UNI EN ISO 9001:2015) ambiente (ISO 14001: 2015 EMAS) e sicurezza (UNI ISO 45001:2023)** e hanno ottenuto la **certificazione di eccellenza da parte di Certiquality**. Nel 2023 l'azienda ha raggiunto di nuovo un importante traguardo, ottenendo su tutti i propri prodotti la verifica da parte terza Certiquality della **norma di sostenibilità delle superfici ceramiche ISO 17889-1**. Coem realizza prodotti ceramici di eccellenza in cui si riflettono inalterate tutte le caratteristiche estetiche di un design Made in Italy associate a elevate performance chimiche, fisiche e meccaniche che ne garantiscono la durevolezza nel tempo. Il nostro è un gres porcellanato versatile e performante realizzato con materie prime attentamente controllate e verificate, conformi a rigidi standard ambientali e di sicurezza, destinate a rivestire spazi che coniugano insieme comfort, estetica e funzionalità.



Sicurezza del lavoro

Tutti i nostri stabilimenti sono certificati **UNI ISO 45001:2023** perché è una nostra priorità lavorare con un approccio sistemico alla gestione della sicurezza e della salute sul lavoro, nei confronti di tutte le persone presenti nei luoghi di pertinenza dell'azienda. La nostra strategia socialmente responsabile parte dalla protezione e dallo sviluppo delle persone, mettendole al centro delle nostre decisioni. Cerchiamo di garantire ambienti di lavoro nei quali vengano rispettati e promossi i diritti umani e lavorativi, sviluppando programmi attraverso i quali individuare le esigenze dei lavoratori e delle comunità nelle aree in cui operiamo.



Innovazione continua di prodotti e processi

Le superfici ceramiche di Coem, resistenti, modulari e tecnologicamente all'avanguardia, offrono molteplici e variegati possibilità compositive grazie ad una ricca gamma di materie, formati, colori tra loro coordinati da abbinare a decori, mosaici e pezzi speciali di completamento, per offrire esclusive soluzioni a pavimento e rivestimento per spazi interni ed esterni.

Il gres porcellanato di Coem non è solo un'ottima alternativa alle materie naturali provenienti da attività di estrazione sempre più impattanti, ma offre soluzioni progettuali e tecnologiche innovative per promuovere un abitare sostenibile e accogliente. Una profonda ricerca estetica per raggiungere un design di eccellenza ci ha permesso con entrambi i marchi di ottenere prestigiosi riconoscimenti.



Attenzione al Cliente

Investiamo in progetti di innovazione, stabiliamo partnership e lavoriamo per sensibilizzare i nostri clienti in modo tale da portare tutti insieme un cambiamento positivo nel modo di fare le cose e ridurre l'impatto sull'ambiente. **Per noi l'attenzione al cliente è essenziale, una priorità che diventa un modo di operare quotidiano per rispondere a nuove esigenze in continua evoluzione, offrendo un valore aggiunto frutto di una consolidata esperienza sul mercato.**

Il nostro modello di business, basato su una struttura flessibile, ci permette di adattare le produzioni alle esigenze del mercato, riducendo la produzione di surplus e agevolando lo sviluppo di iniziative sinergiche con i nostri clienti in tutte le fasi del ciclo di vita dei nostri prodotti.



Affidabilità

Monitoriamo costantemente l'intero ciclo di produzione del nostro gres porcellanato, dalle energie necessarie per realizzarlo, alla logistica dei trasporti e degli imballi, pensando a come possano trasformarsi per offrire maggiore sicurezza, ridurre l'impatto sull'ambiente e garantire prodotti e servizi di qualità ai nostri clienti.



Collaborazione e dialogo costante con i nostri interlocutori esterni

È una priorità per Coem sviluppare un rapporto di fiducia con tutti i propri stakeholder, secondo le necessità di ognuno, mettendo al centro trasparenza e dialogo. **Tramite il loro coinvolgimento e la considerazione delle loro esigenze, l'azienda mantiene una visione costante verso i contesti in cui opera,** impegnandosi a considerare le loro aspettative, percezioni e priorità all'interno dei processi decisionali e nella definizione di obiettivi economici, ambientali e sociali. L'approvvigionamento responsabile è inoltre un principio fondamentale della nostra strategia aziendale ed è un obiettivo strategico per le nostre organizzazioni.



Supporto alla comunità

Siamo consapevoli dell'importanza di restituire al nostro territorio, collaborando allo sviluppo delle comunità con l'obiettivo di promuovere una società più giusta ed egualitaria. **Da diversi anni Coem sponsorizza progetti, incentrati sul benessere sociale e sull'istruzione,** che mirano a sostenere comunità locali e diverse organizzazioni benefiche, attraverso elargizioni in denaro, donazioni di prodotti e sostegno a programmi internazionali.



Eticità nelle relazioni commerciali

Aderiamo al Codice Etico del settore promosso da Confindustria Ceramica, che impone trasparenza e chiarezza nella provenienza del gres porcellanato e che disciplina l'uso del marchio **Ceramics of Italy** ai soli manufatti ceramici interamente prodotti in Italia. **Abbiamo inoltre sottoscritto e condiviso il codice etico in conformità con il Modello Organizzativo 231.**

Riteniamo che il marchio Ceramics of Italy non definisca solo un'appartenenza geografica ma un insieme di valori che si applicano allo sviluppo di superfici ceramiche di qualità e design certificati, nel rispetto dell'ambiente e della salute e sicurezza di chi lavora con noi.



Responsabilità e conformità alle normative

Coem è attenta al **rispetto delle norme definite, controllate da un Organismo di Vigilanza e da un Legislatore che rileva eventuali inadempimenti seguendo proprie regolamentazioni interne,** implementate continuamente per misurare e verificare l'efficacia del proprio sistema di qualità, ambiente, sicurezza ed energia, mantenere gli obiettivi prefissati e trovare nuove modalità per migliorare.

Sostenibilità economica

Un trend di crescita internazionale che privilegia un'operatività tutta italiana



97,78

Milioni di euro

Prodotti venduti nel 2022



77%

Ricavi dal mercato estero



99%

Fornitori

La percentuale in valore di fornitori con sede in Italia



86,66

Milioni di euro

Prodotti venduti nel 2023



23%

Ricavi dal mercato interno



3%

Aumento del numero di fornitori

Per approvvigionamento di beni e servizi rispetto al 2022



I nostri clienti

Coem mantiene una visione aperta verso i contesti in cui opera, impegnandosi a considerare le aspettative dei propri clienti, nella definizione di obiettivi economici, ambientali e sociali

Coem si relaziona con diverse tipologie di clienti: privati, rivenditori, distributori, imprese edili e agenti. I rivenditori e distributori sono quelli che contribuiscono maggiormente ai ricavi dell'azienda, sostenendo il 95,6% dei proventi totali. In secondo piano troviamo le vendite effettuate a clienti occasionali che rappresentano il 3,8% dei ricavi totali.

I ricavi derivanti da clienti privati, imprese edili, agenti e vendite per "svendita stock" insieme corrispondono all'incirca al restante 0,7%. **Il mercato estero nel suo complesso rappresenta la fonte della maggior parte dei ricavi aziendali costituendo un 77% dei ricavi totali nel 2023, a fronte di un 23% proveniente dal mercato italiano.**

Nel biennio rendicontato si registra un calo in valore del -2% sui ricavi aziendali provenienti da acquirenti italiani e un calo del -14% sui ricavi aziendali provenienti da acquirenti esteri.

Sui ricavi totali la quota in valore scende complessivamente di 11 punti percentuali rispetto all'anno precedente.

A partire dal 2003 gli stabilimenti di Coem detengono la certificazione di processo UNI EN ISO 9001 per qualificare la progettazione, produzione e vendita di tutti i prodotti realizzati. Lavorare in "Qualità" per noi significa realizzare superfici all'avanguardia e dal design ricercato, con ottime caratteristiche chimiche, fisiche e meccaniche di resistenza, secondo standard di sicurezza e rispetto dell'ambiente che seguono l'intero ciclo di vita del prodotto.

Prestiamo quindi particolare attenzione alla soddisfazione del cliente per rispondere tempestivamente alle sue nuove esigenze e aspettative, creando diversi momenti di dialogo e confronto per migliorare la qualità dei prodotti e servizi offerti, riuscendo a stabilire relazioni positive e progetti duraturi. **L'analisi della soddisfazione del cliente viene condotta attraverso monitoraggi costanti dell'ufficio vendite assieme all'ufficio qualità, tramite diversi strumenti come interviste, focus group, questionari, analisi sulla qualità delle forniture, per dare riscontri veloci ed esaustivi in maniera dinamica e proattiva.**

Oltre alle campionature e ai cataloghi di prodotto, tramite i nostri canali social e i siti web vengono date tutte le informazioni necessarie per le diverse collezioni, quali caratteristiche tecniche, consigli di posa e manutenzione, un supporto attivo utile alla scelta delle superfici ceramiche, fruibile anche da potenziali clienti finali. Vengono inoltre realizzati monitoraggi periodici sugli andamenti del numero di clienti nel tempo, in modo da rilevare trend positivi o negativi che indichino cambi di tendenza o interesse da parte del mercato.



La catena di fornitura

Criteri e procedure per valorizzare tutti i processi

Coem porta avanti una visione d'insieme che permetta di identificare gli effetti generati dalla sua attività in tutta la catena del valore. Il processo di approvvigionamento e la valutazione dei fornitori sono definiti tramite la procedura UNI EN ISO 9001. Il fornitore per noi è un partner aziendale quindi chiediamo che sia affidabile e continuativo. Per supportare e valorizzare l'economia locale prediligiamo fornitori locali.



Fornitori

La percentuale di fornitori con sede in Italia sia per il 2021 che 2022 rimane costante, intorno al 92% del totale dei fornitori. La quota, già emblematica di una preferenza della filiera corta di Coem, diventa ancora più significativa se accostata al valore monetario dell'ordinato, in quanto il 99% delle spese di Coem per l'acquisto di prodotti sono indirizzate a fornitori con sede in Italia. Nella scelta Coem valorizza il possesso da parte del fornitore di certificazioni come la ISO 14001 e il Reg. UE Emas, la pubblicazione di un Report di Sostenibilità o la sottoscrizione di un Codice Etico in conformità al Modello Organizzativo 231 che ne attesti l'impegno e l'operato a favore della sostenibilità economica, ambientale e sociale.

Nel 2023 c'è stato un aumento della quota di fornitori valutati con criteri di sostenibilità ambientali e sociali e una verifica dei fornitori ritenuti "critici", con cui è stato impostato un rapporto di fiducia e partnership per favorire un continuo miglioramento nelle relazioni e renderli partecipi della politica e delle regole di comportamento aziendali. Oltre il 90% in valore è risultato conforme alla norma ISO 17889-1 e verificato da parte terza, sia per temi legati alla sostenibilità ambientale che sociale. Per l'approvvigionamento di prodotti o servizi Coem ha aumentato del 3% il numero di fornitori rispetto al 2022.



Criteri di spesa

L'87% delle spese nel 2023 sono state effettuate con clienti precedentemente valutati con criteri ambientali.

L'87% del totale delle spese nel 2023 ha preso in considerazione criteri sociali come, ad esempio, il possesso da parte del fornitore di un Codice Etico in conformità al Modello Organizzativo 231.



Materie prime e semilavorati

La maggior quota degli acquisti di Coem, in termini di valore monetario, è destinata ai fornitori delle materie prime, alle lavorazioni esterne e dei prodotti finiti necessari alla produzione e vendita dei propri rivestimenti ceramici (56%) e agli approvvigionamenti energetici (41%).



Trasporti

Nel processo di approvvigionamento anche il trasporto che attualmente avviene via mare, via treno e via gomma è un punto sensibile che viene monitorato con attenzione.



Spese energetiche

Un'importante percentuale dei costi sostenuti è relativa ai costi energetici utilizzati principalmente per la realizzazione dei prodotti finiti aziendali (41%). Si segnala nel 2023 un calo dei costi energetici (-49%) rispetto al 2022, anche legato a una diminuzione dei consumi energetici del 8%.

Nell'estate del 2023 è stato introdotto nello stabilimento di Fiorano un nuovo impianto fotovoltaico di 5.000 mq con potenza di 1.08 MWp per ridurre l'approvvigionamento di energia elettrica dalla rete. Alla fine del 2023 lo stabilimento di Roteglia ha iniziato ad approvvigionarsi di energia elettrica e calore da un nuovo cogeneratore ad alto rendimento. Per impianto di cogenerazione ad alto rendimento (CAR) si intende un impianto di produzione congiunta e contemporanea di energia elettrica e termica in cui il valore del risparmio di energia primaria che ne consegue sia superiore a determinate soglie.

Per la produzione di energia termica viene acquistato gas metano che è il combustibile fossile a minor impatto ambientale. **Una buona percentuale dei costi sostenuti da Coem è indirizzata all'acquisizione di beni strumentali e alla manutenzione dei macchinari necessari nel processo produttivo (7%), in modo che gli impianti siano sempre aggiornati con le migliori tecnologie disponibili del settore, per garantire alti livelli di performance, sicurezza e basso impatto ambientale.**



Imballaggi

Anche gli imballaggi per i prodotti finiti e il trasporto del materiale ricoprono una discreta quota delle spese effettuate, rispettivamente il 10% e il 7%.

L'imballaggio primario è costituito da cartone, selezionato con un alto contenuto di materiale riciclato e anch'esso riciclabile, come evidenziato dai loghi apposti sugli imballi. Recentemente Coem si è dotata di moderne tecnologie di imballaggio per minimizzare l'uso di cartone risparmiando circa il 50% rispetto ai sistemi tradizionali. Per l'approvvigionamento dei film termoretraibili viene privilegiato l'acquisto di prodotti con contenuto di materiale riciclato e riciclabile. Anche per la preparazione dei campioni viene utilizzato pluriball in cartone con contenuto di materiale riciclato e riciclabile e dove non è possibile, perché l'uso causerebbe la rottura del campione, viene utilizzato pluriball in plastica riciclata.

La catena di fornitura

La catena di fornitura è un aspetto critico da tenere in considerazione quando si parla di sostenibilità perché dalla lunghezza e dal tipo di filiera possono emergere fattori che determinano maggiori o minori impatti ambientali e sociali.

Sostenibilità ambientale

Investire nell'innovazione per la salvaguardia dell'ambiente migliorando l'intero sistema produttivo per evitare sprechi e garantire superfici sostenibili



Energia

-8% dei consumi specifici rispetto al 2022.

Costante aggiornamento degli impianti produttivi per aumentare l'efficienza e diminuire il consumo di energia.



Efficientamento energetico

Impiego di energia elettrica proveniente dall'impianto fotovoltaico nello stabilimento di Fiorano e dall'impianto di cogenerazione ad alto rendimento nello stabilimento di Roteglia.



Acque

-12,7% dei consumi rispetto al 2022
-0,6% dei consumi specifici rispetto al 2022.

98% il riutilizzo delle acque di prima pioggia e acque reflue all'interno del processo produttivo. Il restante 2% viene recuperato esternamente.



Riciclo

95% di scarti del processo produttivo vengono riciclati e riutilizzati internamente.

Impianti di abbattimento performanti. Solo il 0.8%-10% delle emissioni autorizzate viene emesso in atmosfera.



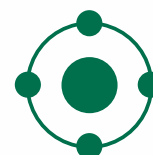
Packaging

Fino a -50% il consumo di cartone rispetto a sistemi tradizionali. Impiego di cartone riciclabile per gli imballi dei prodotti.



Certificazioni

Oltre 10 certificazioni ambientali di prodotto e di processo.



Emissioni di CO₂

-8% delle emissioni di CO₂ emesse per tonnellata di gres porcellanato prodotto rispetto al 2022.



La gestione ambientale

Verso un percorso produttivo e sociale sempre più sostenibile

La tutela delle persone e del patrimonio naturale che ci circonda è un impegno che Coem porta avanti da tempo e sul quale intende investire sempre maggiori risorse.

Investire nell'innovazione significa investire nella salvaguardia dell'ambiente con una continua ricerca volta a migliorare l'intero sistema di produzione ceramica ed evitare sprechi, rifiuti e tempo, ottimizzando materiali e risorse, per garantire superfici belle e sostenibili. I requisiti di eco-sostenibilità contribuiscono a migliorare la qualità e la sicurezza degli ambienti all'interno degli edifici e non interferiscono con la qualità estetica del supporto in gres porcellanato, sempre all'avanguardia nel design e nell'innovazione tecnologica.

Sin dal 1999, i processi produttivi di Coem hanno avuto un occhio di riguardo al risparmio energetico e alle tematiche ambientali. Già da allora, Coem si distingue per l'utilizzo di **processi produttivi a "ciclo chiuso", con riciclo totale degli scarti crudi e cotti e delle acque di scarto del processo produttivo.**

In entrambi gli stabilimenti Coem recupera i cascami di calore provenienti dai forni che vengono convogliati in altri processi termici produttivi a temperature più basse rispetto alla cottura, come la fase di atomizzazione (essiccazione dell'impasto allo stato liquido "barbottina" per generare l'impasto secco "atomizzato") la fase di essiccazione post pressatura e formatura del pezzo, il riscaldamento degli ambienti produttivi in inverno, recentemente aggiornati nel 2021. Questo consente di diminuire i consumi termici in questi processi e di conseguenza le emissioni di CO₂ associate.

Per l'energia elettrica si predilige l'acquisto di fonti primarie rinnovabili di cui una parte autoprodotta, grazie a un nuovo impianto fotovoltaico di 5.000 mq con potenza di 1.08 MWp realizzato nello stabilimento di Fiorano Modenese. Per lo stabilimento di Roteglia l'approvvigionamento di energia elettrica e calore proviene da un cogeneratore ad alto rendimento. Per impianto di cogenerazione ad alto rendimento (CAR) si intende un impianto di produzione congiunta e contemporanea di energia elettrica e termica in cui il valore del risparmio di energia primaria che ne consegue sia superiore a determinate soglie.

Per la produzione di energia termica Coem utilizza gas metano che, tra i combustibili fossili, è quello con il minor impatto ambientale.

Da diversi anni, Coem lavora per la Sostenibilità Ambientale. In questo percorso, fin dal 2010, ha scelto volontariamente di certificare i propri processi e prodotti ottenendo la **Certificazione del Sistema di Gestione Ambientale UNI ISO 14001:2015, in conformità con il Regolamento UE EMAS (Eco-Management and Audit Scheme) per tutti i propri stabilimenti.**

EMAS e UNI ISO 14001:2015 sono due strumenti volontari che hanno l'obiettivo di contribuire alla realizzazione di uno sviluppo economico sostenibile, ponendo in evidenza il ruolo e le responsabilità delle imprese, non solo nel monitorare gli impatti della propria attività, ma nel porsi obiettivi concreti di miglioramento, pubblicati nella dichiarazione ambientale che viene aggiornata annualmente e visibile a tutti gli stakeholder in modo trasparente sul sito dell'azienda.



La sostenibilità dei nostri prodotti

Coem ha iniziato fin dalla sua nascita a produrre secondo principi ecologici e di salvaguardia dell'ambiente che ci circonda

Già nel 1999 i nostri esperti hanno iniziato a trasformare i cicli produttivi con un'attenzione al risparmio energetico e all'ambiente.

La ricerca ha portato ad impianti sempre più efficienti e alla produzione di piastrelle che presentano elevati contenuti di materiale riciclabile e scarti industriali.

A testimonianza del nostro impegno precoce su queste tematiche, nel 2000 è stato creato il marchio Ecogres® per il nostro gres porcellanato, al fine di dichiarare in modo trasparente processi produttivi rispettosi dell'ambiente.

I prodotti Coem hanno ottenuto l'**EPD (Environmental Product Declaration)** di settore, una certificazione che descrive le prestazioni ambientali legate al ciclo di vita di prodotto, in accordo con lo Standard Internazionale ISO 14025.

A partire dal 2009 Coem è membro dell'**U.S. Green Building Council (USGBC)**, un'associazione senza scopo di lucro che da anni promuove la trasformazione del mercato dell'edilizia verso forme di costruire più sostenibili. L'associazione americana si occupa in particolare di implementare e regolamentare la costruzione di edifici sostenibili attraverso la certificazione **LEED® (Leadership in Energy and Environmental Design)** che riconosce le prestazioni degli edifici in settori chiave, quali il risparmio energetico ed idrico, la riduzione delle emissioni di CO₂, il miglioramento della qualità ecologica degli interni, i materiali e le risorse impiegati, il progetto e la scelta del sito.

I nostri prodotti, per le loro caratteristiche tecnico strutturali e per l'elevato contenuto di materiale riciclato, possono contribuire al raggiungimento del punteggio di un edificio secondo i parametri LEED® e a tal fine sono stati **certificati dall'ente esterno CERTIQUALITY**. Ora la ricerca di Coem è in grado di realizzare prodotti di eccellenza con altissimo contenuto di riciclato

pre-consumo. **Il contenuto di materiale riciclato pre-consumo dei prodotti varia tra il 40% e il 60%**, mantenendo performance tecniche ed estetiche molto buone verificate da parte terza in base alla norma ISO 17889-1.

Facili da pulire e igieniche, le ceramiche di Coem contribuiscono a migliorare la qualità e la sicurezza degli ambienti all'interno degli edifici, senza trascurare il design e l'estetica del prodotto. Sono composte dai materiali categorizzabili come a "basse emissioni", **non emettono infatti COV (Composti Organici Volatili) dannosi per la salute umana**. Impianti produttivi aggiornati e performanti, che adottano le migliori tecnologie disponibili a livello ambientale, l'uso della tecnologia digitale, lo sviluppo di automazioni in linea con l'industria 4.0 ci hanno permesso di tenere sotto controllo i consumi garantendo l'impronta ecologica dei nostri prodotti.

I nostri prodotti da esterno a spessore 2 cm sono compatibili con la posa a secco che permette l'applicazione diretta al terreno della piastrella senza l'utilizzo di massetti, malte o colle.

I nostri rivestimenti in gres porcellanato garantiscono un'ottima performance energetica e un buon isolamento termico, grazie anche all'elevato indice di rifrazione della luce. Possono aiutare quindi la riduzione dell'effetto "isola di calore" (differenza di gradiente termico tra aree urbane ed extraurbane) riducendo di conseguenza gli effetti sul microclima, sull'habitat umano e sulla fauna selvatica.

Prodotti Coem conformi ai requisiti LEED® certificati dall'ente esterno Certiquality per l'alto contenuto di materiale riciclato:

Ceramiche Coem

ARDESIA MIX
BLENDSTONE
BRIT STONE
CARDOSO
DUALMOOD STONE
ENGLISH STONE
FLOW
I SASSI
KAVASTONE
LAGOS
MADRE NATURA
MARMI BIANCHI
MASSIVE STONE
MOON STONE
MOON VEIN
PANNONIA STONE
PIETRA JURA
PIETRA SABBIOSA
PIETRA VALMALENCO
PORFIRICA
QUARTZ
REVERSO
REVERSO 2
SASSIEPIETRE
SEQUOIE
SILVER STONE
SOAP STONE
TOUCH STONE
TUFFEAU
T.U.

Ceramica Fioranese

BLEND
CEMENTINE BLACK&WHITE
CEMENTINE OPENAIR
DOT
FIO.CLOROFILLA
FIO.GHIAIA
FIO.LIQUIDA
FRAMMANTA
GRANUM
I COCCI SICILIANI
I VARIEGATI
KINTSUGI
LEGNOVIVO
MASHUP DOLOMIA
MASHUP NEW BLEND
MONTPELLIER
RIGGIOLE
SFRIDO



MARCHIO CE

Il marchio CE garantisce i requisiti di sicurezza del prodotto. Il nuovo regolamento sui Prodotti da Costruzione n. 305/2011, entrato in vigore il 1 luglio 2013, introduce la dichiarazione di performance DOP (Declaration Of Performance). Tutte le piastrelle Coem sono conformi ai requisiti CE.



QB-UPEC

QB-UPEC è un marchio di qualità francese ottenuto dagli articoli di Coem sulla base dei test previsti dalla normativa europea EN 14411 e dai Cahiers tecnici del CSTB. Ad ogni articolo viene assegnata una classificazione che ne attribuisce l'idoneità alla posa nei diversi ambienti di destinazione.



DT55

CERTIFICAZIONE LEED®

La certificazione LEED® (Leadership in Energy and Environmental Design) valuta e attesta la sostenibilità di un edificio nel suo complesso, dalla fase di progettazione a quella di utilizzo finale, attraverso un metodo che prevede l'attribuzione di un punteggio all'edificio in base alla sua conformità a diversi requisiti. Una buona parte dei prodotti di Coem presenta caratteristiche che possono contribuire al raggiungimento del punteggio di un edificio secondo i parametri LEED®.

In sintesi i principali requisiti utili all'ottenimento di crediti LEED® e certificati dall'ente esterno CERTIQUALITY:

- Contenuti di materiale riciclato con percentuali variabili dal 20% al 40%;
- Emissione pressoché nulla di VOC (Volatile Organic Compound): sostanze organiche volatili contaminanti e irritanti per la respirazione;
- Eccellenti prestazioni di riflettanza solare che riducono l'effetto "isola di calore" attenuando al minimo l'impatto su habitat e microclima;
- Impiego di materie prime nazionali con una notevole diminuzione delle emissioni di CO₂ in fase di trasporto;
- Ottimizzazione delle performances energetiche;
- Innovazione nel design di prodotto.



EPD DI SETTORE

Il documento si riferisce a un prodotto medio 'piastrella di ceramica', fabbricato dalle aziende aderenti a Confindustria Ceramica. I dati relativi allo studio LCA (valutazione del ciclo di vita) sono stati raccolti all'interno delle aziende aderenti all'associazione. Lo studio ha coinvolto per i dati primari 76 aziende e 84 stabilimenti, rappresentanti l'82,6% della produzione italiana di piastrelle di ceramica. Coem ha partecipato attivamente raccogliendo i dati primari per entrambi gli stabilimenti. **I risultati finali sono rappresentativi delle aziende aderenti come Coem allo studio.**

ISO 17889-1

Una qualità riconosciuta

Coem ha ottenuto su tutti i propri prodotti la verifica da parte terza Certiquality della nuova norma di sostenibilità delle superfici ceramiche ISO 17889-1

La norma “ISO 17889-1 – Sustainability for ceramic tiles” rappresenta un nuovo standard internazionale per determinare il livello di sostenibilità dei prodotti ceramici nel mondo dell’edilizia. Questa norma analizza l’intero ciclo di vita del prodotto, dalle materie prime fino allo smaltimento, valutando anche parametri di sicurezza e salute dei dipendenti.

Il prestigioso riconoscimento conferma l’impegno di Coem nel portare avanti con determinazione politiche di responsabilità ambientale e sociale in tutta l’attività produttiva, certificando l’eccellenza di un gres porcellanato altamente sostenibile.

La norma ISO 17889-1 ha l’obiettivo di fornire a professionisti della progettazione, appaltatori e consumatori una norma verificabile e valida a livello internazionale per identificare la sostenibilità del prodotto secondo criteri di sostenibilità economica, ambientale e sociale. La norma prevede 38 parametri di conformità, 15 dei quali obbligatori, che determinano un punteggio specifico per ogni prodotto, confrontandolo con valori di riferimento. Solo le piastrelle in ceramica che raggiungono un punteggio minimo di 117,5 possono ottenere la certificazione ISO 17889-1. Questo standard è anche in linea con l’obiettivo numero 12 degli Obiettivi di Sviluppo Sostenibile (SDGs) per il consumo e la produzione, definiti dall’ONU nell’ambito dell’Agenda 2030.

Criteri ambientali per la sostenibilità delle superfici ceramiche

Coem risponde ai requisiti previsti dalla norma ISO 17889-1 rispettando una serie di azioni e provvedimenti portati avanti lungo l’intero ciclo di vita del prodotto:

- Approvvigionamento di materie prime locali recuperate o estratte entro un raggio di 800 km, registrate con relativa scheda di sicurezza. Oltre il 97% delle materie prime di Coem è recuperato o estratto entro un raggio di 800 km e rappresenta il massimo livello di eccellenza rispetto a questo parametro;
- Contenuto di rifiuti riciclati nei prodotti con uno spessore superiore a 6 mm. Coem ha svariate linee di prodotto con oltre il 60% di scarti recuperati pre-consumo, raggiungendo il massimo livello di eccellenza per il contenuto di rifiuti riciclati nel prodotto;
- Contratto di acquisto di materie prime e servizi ambientali con fornitori che aderiscono a sistemi interni di politica ambientale;
- Implementazione del Sistema di gestione ambientale (EMS) e del Sistema di gestione dell’efficienza energetica (EEMS). Tutti gli stabilimenti di Coem sono certificati ISO 14001 ed Emas e usano un sistema di gestione energetica efficiente conforme alla ISO 5001;
- Utilizzo di sistemi per il recupero del calore dei forni di fabbricazione. Il 100% dei forni di Coem ha un sistema di recupero del calore;
- Uso di energia rinnovabile nella linea produttiva. Tutti gli stabilimenti di Coem raggiungono il massimo livello di eccellenza nell’uso di energia rinnovabile;





- Utilizzo di gas naturale negli impianti produttivi;
- Monitoraggio dei consumi specifici di combustibile per forni di cottura. Tutti gli stabilimenti di Coem raggiungono il massimo livello di eccellenza nei consumi specifici di combustibili;
- Monitoraggio delle emissioni in atmosfera di polveri e fluoro. Tutti gli stabilimenti di Coem raggiungono il massimo livello di eccellenza nell'abbattere le emissioni in atmosfera;
- Riciclo e riutilizzo dei rifiuti di processo. Tutti gli stabilimenti di Coem raggiungono il massimo livello di eccellenza nel riciclo e riutilizzo dei rifiuti di processo con valori superiori al 100%;
- Riciclo dei materiali di imballaggio del prodotto superiore al 50%. Tutti gli stabilimenti di Coem raggiungono il massimo livello di eccellenza nel riciclo dei materiali di imballaggio;
- Raccolta differenziata e riciclo dei materiali utilizzati per il processo produttivo;
- Monitoraggio del consumo specifico di acqua e scarico delle acque reflue durante il ciclo di produzione. Tutti gli stabilimenti di Coem raggiungono il massimo livello di eccellenza nella riduzione dei consumi specifici di acqua e non scaricano acque reflue in quanto vengono interamente riciclate;
- Utilizzo di imballi realizzati con materiali riciclati. Tutti gli stabilimenti di Coem raggiungono il massimo livello di eccellenza in quanto oltre il 70% dei materiali da imballaggio sono riciclati;
- Dichiarazione ambientale di prodotto (EPD di settore) di tipo III.

Criteria economici

Dimostrazione della conformità del prodotto alle normative applicate dall'azienda. I prodotti Coem di prima scelta sono conformi alla norma EN 14411 (ISO 13006).

Criteria sociali

- Informazione sui rischi di esposizione ad agenti chimici e fisici per i lavoratori;
- Presenza di sistemi di aspirazione e filtraggio polveri nei diversi reparti produttivi;
- Tutti gli stabilimenti di Coem raggiungono il massimo livello di eccellenza nelle verifiche periodiche sulla salute e sicurezza sul lavoro;
- Predisposizione di dispositivi di protezione individuale in base ai potenziali rischi accertati. Tutti gli stabilimenti di Coem raggiungono il massimo livello di eccellenza nel rendere disponibile e nel fare utilizzare ai propri dipendenti tutti i dispositivi di protezione individuale necessari per garantire le attività produttive sicure;
- Attuazione di un sistema di gestione della salute e sicurezza sul lavoro. Tutti gli stabilimenti di Coem sono certificati a livello di salute e sicurezza in conformità con la norma ISO 45001;
- Contratto di acquisto di materie prime e servizi solo con fornitori aventi conformità ai regolamenti e alle leggi in materia di salute, sicurezza e lavoro;
- Informazioni fornite al commerciante e posatore di piastrelle per un corretto e sicuro utilizzo delle piastrelle, del loro imballaggio e taglio;
- Predisposizione di schede di sicurezza del prodotto per il rivenditore e il posatore;
- Informazioni fornite all'utente sull'uso corretto e la manutenzione delle superfici ceramiche.

Sostenibilità sociale

Le persone sono la nostra risorsa più grande: tutelarle e rispondere alle loro aspettative è una nostra priorità



Dipendenti

N° 275 dipendenti di cui:
75% uomini
25% donne



Formazione

N° 2.514 ore destinate alla formazione nel 2023.
Stretta collaborazione con scuole e università.



Supporto a Comunità e Associazioni

Collaborazione con l'Amministrazione Pubblica Locale a sostegno del territorio.

Supporto ad associazioni umanitarie e sportive del territorio.



Le nostre persone

Pari opportunità in ambienti di lavoro propositivi e attenti alle esigenze di tutti i nostri collaboratori

La nostra strategia socialmente responsabile parte dalla protezione e dallo sviluppo delle persone, mettendole al centro delle nostre decisioni. Cerchiamo di garantire ambienti di lavoro nei quali vengano rispettati e promossi i diritti umani e lavorativi, sviluppando programmi attraverso i quali individuare le esigenze dei nostri collaboratori.

Facciamo in modo che uomini e donne godano di condizioni e opportunità ottimali, promuovendo al tempo stesso la parità di genere in modo trasversale, creando un ambiente di lavoro diversificato, sicuro e inclusivo.

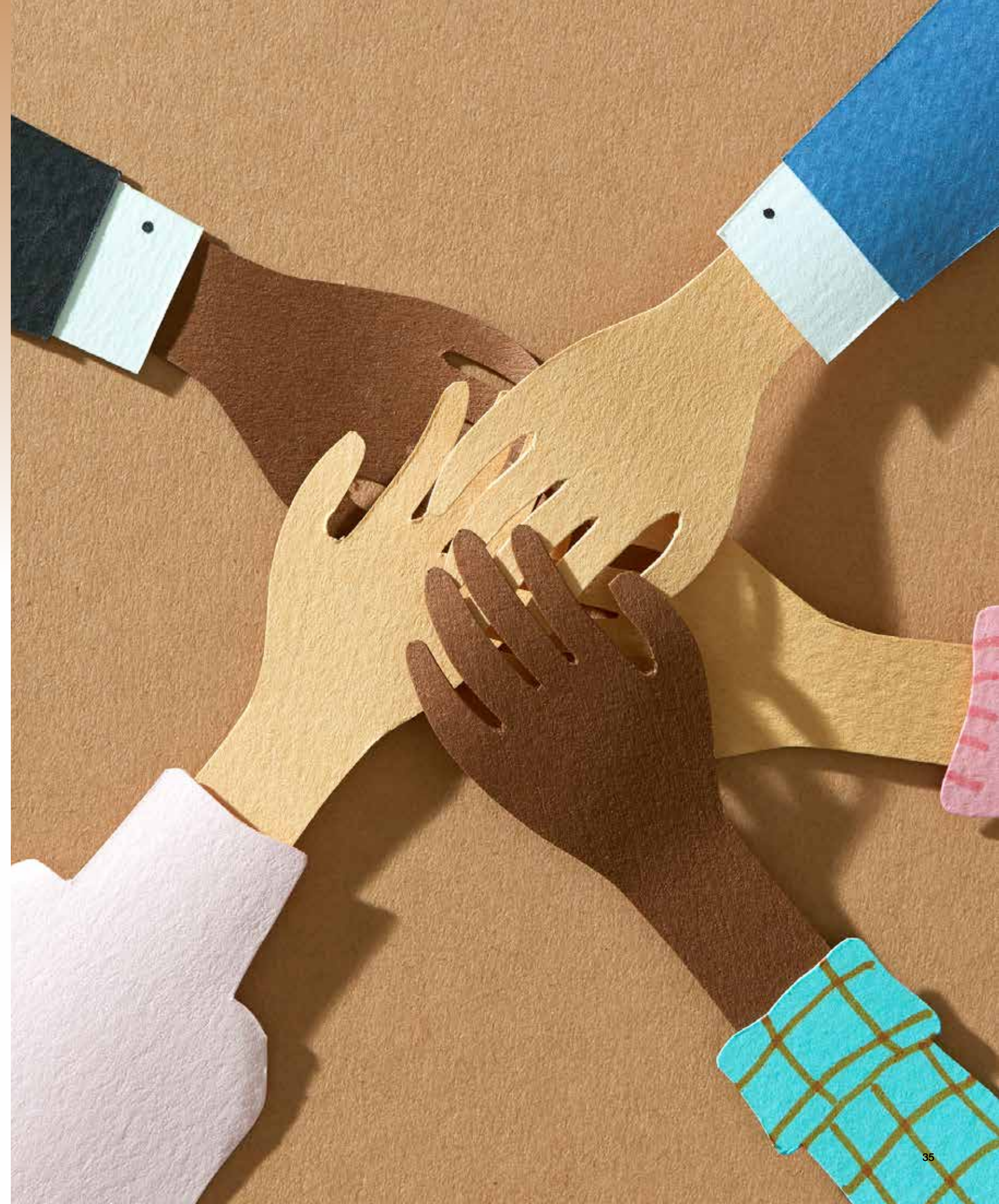
A fine 2023 Coem contava **275 dipendenti**, in linea rispetto al 2022, di cui il 75% rappresentato da uomini, un dato particolarmente significativo per l'inquadramento operaio legato al tipo di processo produttivo, mentre per inquadramenti impiegatizi questa distinzione si riduce al 63%.

La gran parte dei collaboratori aziendali sono lavoratori (58%) che operano nei nostri stabilimenti produttivi, rilevante però è anche il numero degli impiegati che ricopre il 36% dei dipendenti.

Della quota restante di collaboratori, il 5% ricopre ruoli da quadro, infine vi è un'unica persona che ricopre ruoli dirigenziali.

Il profilo formativo dei dipendenti vede il 56% con un titolo di scuola media, mentre il 34,6% ha terminato la scuola superiore ottenendo un diploma e il 10% è in possesso di una laurea.

Relativamente alle tipologie di contratto in essere, **quasi la totalità dei dipendenti (99%) presenta un contratto a tempo indeterminato**. L'alto numero di contratti a tempo indeterminato aiuta a raggiungere una stabilità dell'organico aziendale e garantisce ai dipendenti una buona sicurezza dal punto di vista lavorativo, con un impatto positivo sul tasso di turnover. Nel 2023, a fronte di 27 dipendenti usciti, vi sono state 21 nuove assunzioni, mentre nel 2022, a fronte di 15 dipendenti usciti, vi sono state 15 nuove assunzioni.



Sicurezza e formazione

Attenzione e sostegno

La sicurezza sul lavoro è un principio fondamentale alla base dei valori di Coem. Vogliamo garantire che i lavoratori vengano protetti dai rischi esistenti per la loro sicurezza, la loro salute e il loro benessere professionale all'interno dei nostri stabilimenti e uffici.



Infortunati e Sicurezza sul luogo di lavoro

Dal 2015 Coem implementa, mantiene e certifica un Sistema di Gestione conforme al principale riferimento nel mondo in termini di Salute e Sicurezza sul Lavoro, dapprima certificandolo secondo lo **standard britannico BSOHSAS 18001** e da ottobre 2020 secondo il più alto riferimento normativo internazionale disponibile e recepito sul territorio nazionale, ovvero **UNI ISO 45001:2023** (prima norma internazionale che definisce gli standard minimi di buona pratica per la protezione dei lavoratori in tutto il mondo). Proprio per il suo carattere di non-obbligatorietà, il modello di organizzazione aziendale definito conformemente allo standard ISO, è caratterizzato dalla volontà di assumersi l'impegno di soddisfare requisiti sempre più stringenti rispetto agli obblighi di legge. In particolare, il Sistema di Gestione include non solo la struttura organizzativa, le attività di pianificazione – gestione – controllo secondo lo schema PDCA*, le responsabilità, le prassi, le procedure, i processi e le risorse, bensì la determinazione ad un più alto livello dei rischi e soprattutto delle opportunità che ne derivano.



Formazione e sviluppo delle competenze

Nel 2023 sono state erogate **2.514 ore di formazione**, un dato quindi importante, quasi raddoppiato rispetto al 2021. **La formazione è stata indirizzata prevalentemente ad operai e impiegati/quadri che hanno svolto rispettivamente 19% e 81% delle ore complessivamente allocate dall'azienda alla crescita professionale.**

È importante sottolineare, inoltre, che **il 34% del tempo destinato alla formazione è stato incentrato su tematiche di sicurezza, mentre il 24% è stato dedicato a qualità e ambiente. Nel 2023 è stata realizzata una importante attività di formazione e sensibilizzazione riguardante i temi della sostenibilità**, che ha coinvolto tutti i livelli d'inquadramento dell'azienda.



Benessere e coinvolgimento dei dipendenti

Nel 2023 sono stati coinvolti i collaboratori interni per renderli responsabili e consapevoli nell'adempimento dei loro doveri individuali e collettivi.

Nel 2023 è stata realizzata una bacheca digitale sulla sostenibilità, situata nell'area ricreativa dello stabilimento di Roteglia di Castellarano, dove vengono fornite informazioni su vari temi legati alla sostenibilità.

Prosegue anche nel 2023 la Bachecca della Salute con informazioni sui corretti stili di vita dopo gli incontri avvenuti nel 2022 con il medico per dare vita al progetto per la riduzione del fumo, inserendo messaggi orientati a una maggiore consapevolezza riguardo alle conseguenze che questa abitudine comporta.



Collaborazione con Scuole e Università

Da diversi anni Coem consolida relazioni e porta avanti progetti con il mondo delle scuole e delle università, supportando la crescita dei giovani e lo sviluppo di sinergie tra mondo imprese e formazione. Tra le tante iniziative citiamo **l'organizzazione di tour guidati all'interno degli stabilimenti**, rivolti a studenti di scuola medie e superiori, dell'accademia di belle arti e di Cerform, con l'obiettivo di mostrare loro il mondo della ceramica attraverso tutte le fasi dei suoi processi produttivi.

Coem collabora inoltre con enti di formazione per offrire l'opportunità agli studenti di visitare l'azienda o fare stage e tirocini di master universitari. Un esempio è il contributo per **il nuovo master di II livello in Impresa e Tecnologia Ceramica, nato dalla collaborazione tra le università UNIMORE e UNIBO e le associazioni di settore Confindustria Ceramica e Federchimica Ceramicolor.**

Nel 2023 sono stati effettuati 4 tirocini curricolari, di cui uno con le scuole superiori di secondo grado, uno con post-diploma (its/ifts) e due con le università. Coem è anche socia dell'Associazione per il Disegno Industriale (ADI) a cui partecipa attivamente.

L'azienda collabora con diversi designer, organizza incontri in sede per approfondire la loro attività e porta avanti nuove forme di co-marketing con aziende del settore arredo per l'integrazione delle superfici ceramiche in alcuni dei loro prodotti.



Il nostro impegno per il Sociale

Nel 2023 abbiamo promosso e sostenuto economicamente molte iniziative destinate a associazioni ed enti di diverso tipo, dando continuità a collaborazioni già iniziate da anni.

Nel maggio 2023 Coem ha sostenuto l'associazione Sport Insieme di Castellarano relativamente al torneo di calcetto Castellarano Special Cup, a cui hanno partecipato 10 squadre di atleti speciali provenienti da tutta Italia, dando vita a due giorni di torneo in cui sono stati protagonisti l'inclusione, la passione per lo sport e la voglia di stare insieme.

Nel 2023, grazie alla collaborazione con l'Amministrazione Pubblica Locale, Coem ha contribuito all'abbellimento del territorio di Castellarano nel progetto delle luminarie natalizie e nel ripristino del manto stradale di una parte della strada comunale.

Coem si è impegnata nel sostegno delle attività svolte da Idea Volley Sassuolo, una società sportiva femminile, per le iniziative della fascia di età compresa tra i 6 e i 18 anni: questo perché crediamo che lo sport sia un elemento fondamentale di crescita e sviluppo fisico ed emotivo nonché un importante momento di attività sociale che contribuisce attivamente alla formazione delle personalità e ad un corretto concetto di competizione positiva.

Nel 2023 continua la nostra collaborazione con Anffas, Associazione nazionale di famiglie e persone con disabilità intellettive e disturbi del neurosviluppo.

Obiettivi per il 2024

Continua il nostro impegno per lo sviluppo sostenibile insieme a un programma di azioni per promuovere un'economia circolare. Il Green Deal ha come obiettivo la riduzione delle emissioni di gas effetto serra del 55% entro il 2030 rispetto al 1990 e ottenere la neutralità nel 2050. Per raggiungere questi obiettivi è necessaria una transizione verso le energie rinnovabili e un uso più efficiente delle risorse.



SOSTENIBILITÀ AMBIENTALE

• Efficiamento energetico

Impiego di energia elettrica proveniente dall'impianto fotovoltaico nello stabilimento di Fiorano e dall'impianto di cogenerazione ad alto rendimento nello stabilimento di Roteglia

• Riduzione delle materie prime utilizzate

Progettazione di nuove collezioni a spessore 9mm che consentano di ridurre gli impatti legati all'utilizzo di materie prime, garantendo le stesse performance meccaniche del gres porcellanato con spessore 10 mm.

• Riduzione degli scarti di produzione

Riduzione degli sfridi in rettifica e ottimizzazione dei consumi specifici grazie alla realizzazione di nuove collezioni con formati leggermente più grandi (+1.3%).

Sostituzione di una linea di rettifica a umido con una a secco, senza utilizzare acqua che permette di recuperare internamente e per intero gli scarti di rettifica.

Realizzazione di una vasca di laminazione, opera idraulica progettata per immagazzinare temporaneamente l'acqua in eccesso durante forti precipitazioni, che in pratica fungono da serbatoi temporanei per scaricare successivamente l'acqua in fiumi o bacini con una portata molto bassa. Il suo obiettivo principale è quello di ridurre la portata del flusso d'acqua nel tempo, prevenendo o quanto meno riducendo così fenomeni di inondazione e danni alle infrastrutture e alle comunità locali.



SOSTENIBILITÀ ECONOMICA

• Miglioramento del profilo di sostenibilità della filiera fornitori

Realizzazione di survey con i propri fornitori per monitorare e verificare aspetti ambientali e aspetti relativi alla qualità e alla sicurezza dei processi, mantenendo con loro un rapporto di fiducia e partnership che consenta le condizioni per un continuo e comune miglioramento.

Realizzazione di Focus Group con i fornitori per cogliere la loro percezione sul profilo di sostenibilità di Coem, raccogliere suggerimenti migliorativi e iniziare un percorso di dialogo su tematiche di sostenibilità.



SOSTENIBILITÀ SOCIALE

• Employee Engagement

Investire nella formazione e nell'aggiornamento professionale dei nostri dipendenti per sostenere la crescita personale e migliorare la qualità dei servizi aziendali a livello produttivo, gestionale e commerciale.

• Partnership su progetti sociali

Collaborazione e sostegno a progetti con Scuole e Università, Pubbliche Amministrazioni locali su azioni a valenza sociale e culturale.

Promuovere attività che generano un valore condiviso per le persone e per le comunità.

È prevista a marzo 2024 la donazione di materiale ceramico per la pavimentazione della nuova sede della Polizia Municipale di Castellarano.

A maggio 2024 proseguirà il consueto sostegno all'Associazione Sport Insieme di Castellarano per il torneo internazionale di calcetto rivolto ad atleti speciali.

Nel 2024 Coem parteciperà con il proprio contributo alla realizzazione della nuova rotonda a Roteglia di Castellarano.



 CERAMICHE
coem

Via Cameazzo, 25
41042 Fiorano Modenese (Mo) - Italy
Tel +39 0536 993511
coem@coem.it
www.coem.it